

Penthouse
Roger Le Flanchec
Côte de Granit Rose (22)

LE PENTHOUSE

Ce spectaculaire penthouse prend place au sommet d'un immeuble dessiné dans les années 1950-1960 par l'architecte Roger Le Flanchec. Ce grand admirateur de Le Corbusier a conçu un édifice dont l'architecture évoque les Cités radieuses de Marseille et de Rezé tout en s'adaptant à la villégiature de bord de mer par son orientation, ses nombreuses loggias et son toit terrasse avec vues.

Il se situe dans une petite station balnéaire de Bretagne sur la Côte de Granit Rose.

Sur le toit de l'immeuble, ce penthouse de 149 m² donne sur une terrasse jardin de 131 m² et offre une vue exceptionnelle sur la baie.

Cet appartement, entouré d'une enveloppe de verre aux formes arrondies, se compose d'un magnifique espace ouvert avec vue panoramique qui intègre un coin couchage et un coin repos avec cheminée contemporaine. Une cuisine aménagée, deux chambres « cabines » et une salle de bains complètent l'ensemble.

Le design contemporain de ce loft (puits de lumière, espaces fluides, ouvertures en plexiglas de couleurs vives) et la vue époustouflante sur le grand large en font un lieu exceptionnel.

787 500 euros

Année	1962
Surface	149 m ²
Chambre	2
Salle de bains	1
Garage	oui
Jardin	oui
Terrasse	131 m ²
Piscine	non





HISTORIQUE

L'architecte Roger Le Flanchec (1915-1986) fut principalement actif en Bretagne. Profondément anti-académiques, ses projets s'inspirent de l'œuvre de Le Corbusier, celle de Frank Lloyd Wright, la mythologie celtique, la faune et la flore marine.

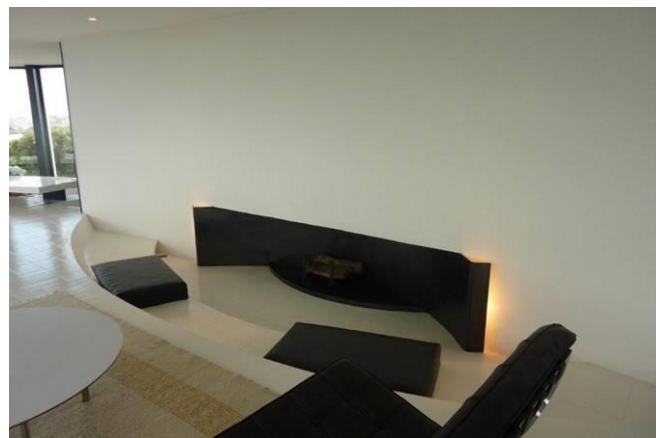
L'immeuble construit en 1962 témoigne de l'influence de Le Corbusier dans le travail de Roger Le Flanchec. Il rappelle par sa structure en béton sur pilotis, la trame régulière de sa façade avec des brise-soleil et son toit terrasse, la Cité Radieuse de Marseille construite entre 1948 et 1952 dans le contexte de la Reconstruction, aboutissement des recherches de Le Corbusier sur l'habitat et l'architecture moderne. L'immeuble de Le Flanchec est une réponse aux questions architecturales et urbanistiques de la densité en bord de mer, qui se posaient dans les années 1960.



ARCHITECTURE DE COLLECTION

architecture remarquable des 20^e et 21^e siècles

www.architecturedcollection.fr

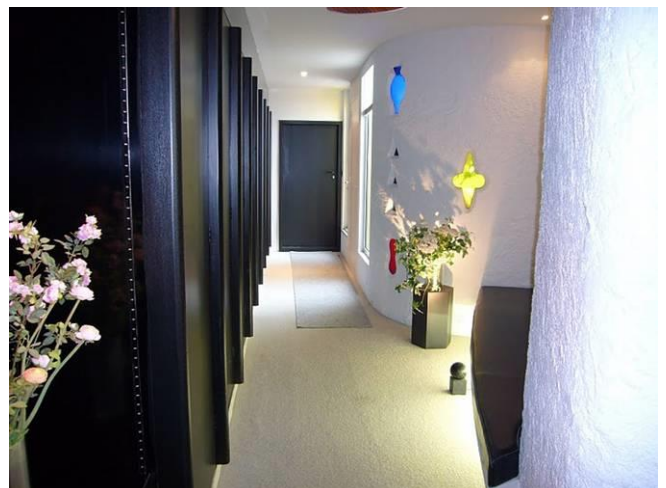


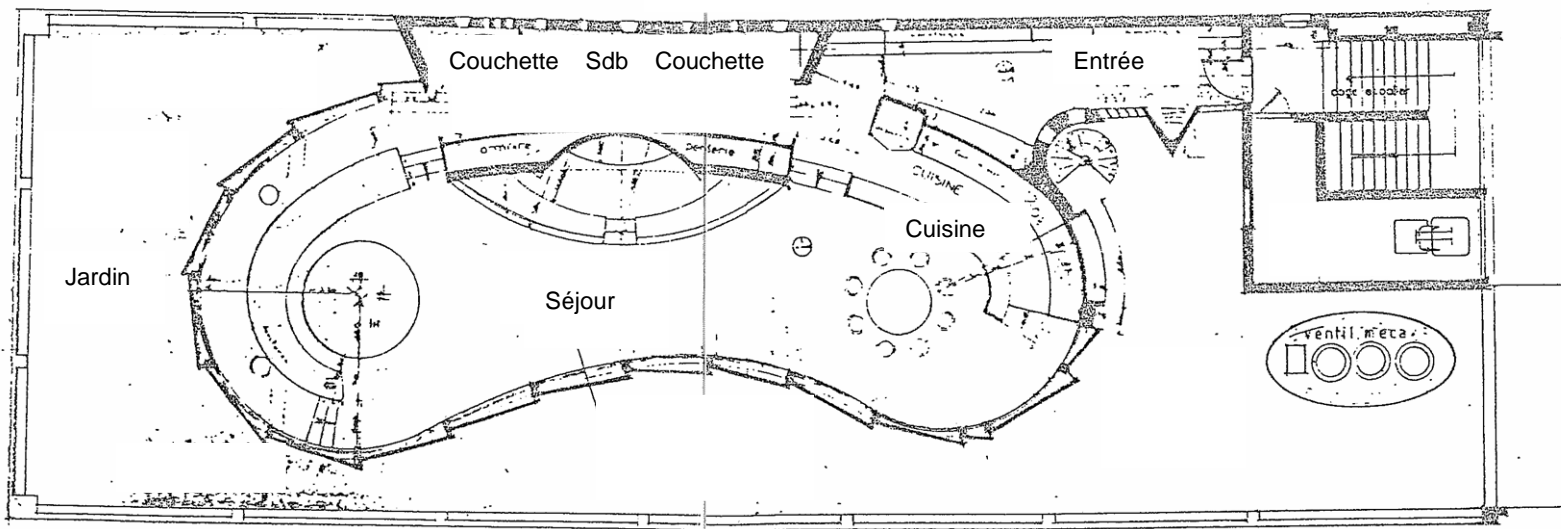
Dans les années 1960-1970, Roger Le Flanchec réalisera en Bretagne de nombreuses villas se caractérisant par un dessin futuriste. Dans le Finistère, il construit en 1965-1966 une maison encastrée dans une carrière existante, dont la paroi apparaît à l'intérieur. Le toit-terrasse de cette réalisation en béton armé et moellons granitiques est recouvert de terre de bruyère et de gazon. En 1970-1972, il conçoit une étonnante maison faite d'arcs en béton armé prenant la forme d'un volcan, avec jardin et bassins à l'intérieur.



Dans les Côtes-du-Nord, Roger Le Flanchec est l'auteur dans les années 1970 de maisons très chaleureuses. Elles ont en commun d'être de plain-pied et allongée sous une toiture terrasse recouverte de gazon et constituant un jardin, d'être construites en béton armé, béton banché et moellons granitiques roses en pignon et d'offrir une façade vitrée côté sud.

Ces édifices ont récemment été protégés dans le cadre d'une campagne régionale sur l'architecture du XX^e siècle.





Plan de l'appartement