

722 000 €

Maison Pic Georges Lacaze et René Fray Bergerac (24)

LA MAISON

Iconique réalisation moderne, cette maison sur pilotis a été bâtie entre 1956 et 1959. Réalisée par l'architecte Georges Lacaze en étroite collaboration avec son commanditaire Jean-Paul Pic, elle a été inscrite Monument Historique en 2008.

Située sur les berges de la Dordogne, au sud de la cité médiévale de Bergerac, elle profite des avantages d'une région touristique et attractive, au patrimoine riche.

L'espace de réception central incluant un salon avec cheminée, une salle à manger et une cuisine américaine est situé à l'étage, et s'ouvre sur une terrasse tournée vers la rivière. Il comprend des cloisons escamotables qui permettent de diviser l'espace. Une suite parentale avec salle de bains ainsi qu'une chambre d'amis avec salle d'eau complètent l'espace de vie.

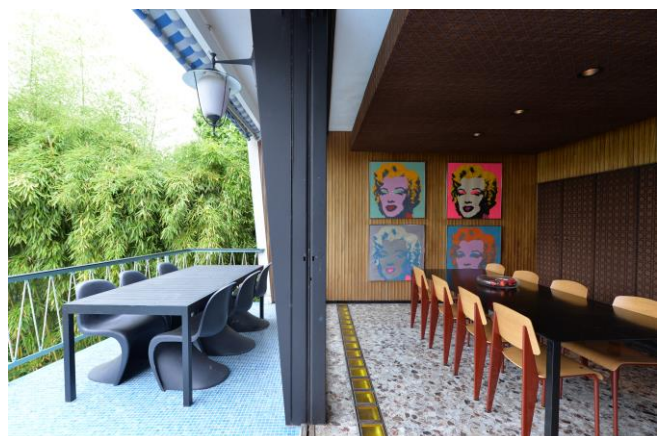
Le rez-de-chaussée abrite le garage, les locaux techniques, le hall d'entrée ainsi que la piscine intérieure. Celle-ci bénéficie d'un mur de verre intégralement rétractable donnant sur une vaste terrasse, et est agrémentée d'une fresque émaillée par Paul Corriger.

Année	1959
Surface	320 m ²
Chambres	2
Salle de bains	2
Garage	oui
Jardin	oui
Terrasse	oui
Piscine	oui



Tout droit sortie des années 1950, la maison regorge de détails d'époque et constitue un témoignage architectural inestimable. Posée sur pilotis, elle tire parti de l'étroitesse de la parcelle en libérant l'espace, et offre une vue dégagée sur la Dordogne qui coule en bordure du terrain. L'aménagement intérieur modulable a été conçu par René Fray, et la cuisine américaine, aménagée par la maison Harmand, privilégie l'ergonomie et le fonctionnalisme.

Un véritable manifeste d'architecture moderne !



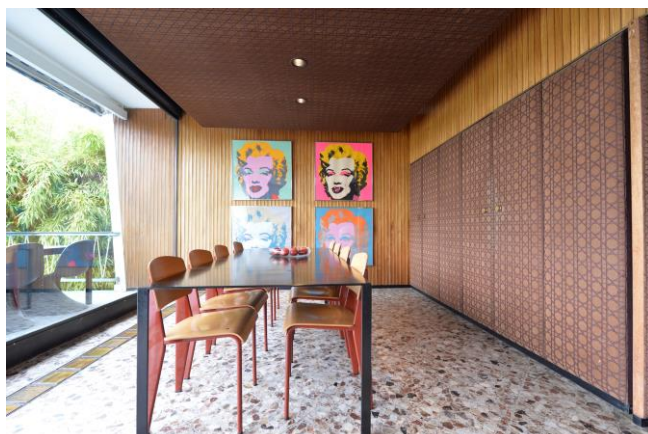
HISTORIQUE

Cette œuvre architecturale a été commanditée par Jean-Paul Pic, un industriel de Bergerac né en 1915, ancien étudiant de l'école des Beaux-Arts de Bordeaux. Il fait appel l'architecte Georges Lacaze (1913-1958) et l'architecte d'intérieur René Fray (1920-), deux de ses amis, pour la conception du projet.

La maison a été réalisée selon les techniques les plus modernes de construction et d'équipement domestique de l'époque, et son plan privilégie l'ensoleillement et la communication des espaces.

Jean-Paul Pic, souhaitait faciliter son quotidien en faisant installer les technologies les plus novatrices et performantes, telles qu'un chauffage à air pulsé ou encore un circuit d'eau chaude en boucle afin qu'elle arrive immédiatement aux robinets.

Sa maison s'inscrit dans les recherches architecturales tournant autour de « l'art d'habiter », propres à la seconde moitié du XXe siècle.



ARCHITECTURE DE COLLECTION

architecture remarquable des 20^e et 21^e siècles

www.architecturedecollection.fr



