

## Maisons

Jean Nouvel

Proche Troyes (10)

## MAISONS A CONSTRUIRE

Habitez une « maison dune » conçue par Jean Nouvel. L'architecte a conçu 12 maisons contemporaines en s'inspirant de l'architecture des maisons traditionnelles champenoises, protégées des vents du Nord par de longs toits rasant le sol.

Ces maisons prendront place dans une petite commune située à 10 minutes du centre de la ville de Troyes.

De 3 à 8 pièces avec garage, la surface des maisons varie entre 107 m<sup>2</sup> et 180 m<sup>2</sup> sur des terrains de 476 m<sup>2</sup> à 834 m<sup>2</sup>. Exposées plein Sud, toutes les pièces sont de plain pied et donnent sur le jardin. Grâce à de grandes baies vitrées de trois mètres de hauteur en façade, l'espace de vie est très clair et le regard cadré sur le paysage planté de la maison voisine. Une couverture en surplomb de 1,50 m habillée de végétation et des rideaux internes permettent de gérer la luminosité et l'intimité de chaque pièce.

Ces maisons offrent à leurs habitants de grands volumes ouverts et lumineux et une circulation agréable entre les différentes pièces. Le mur opposé aux baies reçoit de nombreux placards et aucune poutre ou mur porteur ne vient obstruer l'espace. L'agencement des pièces est simple et facilement transformable avec l'évolution de la vie familiale.

390 000 euros

Année	2010
Surface	160 m <sup>2</sup>
Chambre	3
Salle de bains	2
Garage	oui
Jardin	700 m <sup>2</sup>
Terrasse	80 m <sup>2</sup>
Piscine	non



# ARCHITECTURE DE COLLECTION

architecture remarquable des 20<sup>e</sup> et 21<sup>e</sup> siècles

[www.architecturedcollection.fr](http://www.architecturedcollection.fr)



Les toitures orientées Nord sont plongeantes et végétalisées. Elles procurent ainsi une excellente isolation des parties habitables et prolongent visuellement le jardin mitoyen situé derrière la maison, telle une petite dune sans vis-à-vis. Chaque maison dispose, face aux pièces à vivre, d'une vaste étendue de nature.

Un espace vert dans le lotissement accueille les jeux d'enfants et participe à la vie communautaire de la copropriété.

Maison surface 107 m<sup>2</sup>, jardin 476 m<sup>2</sup> : 270 000 euros

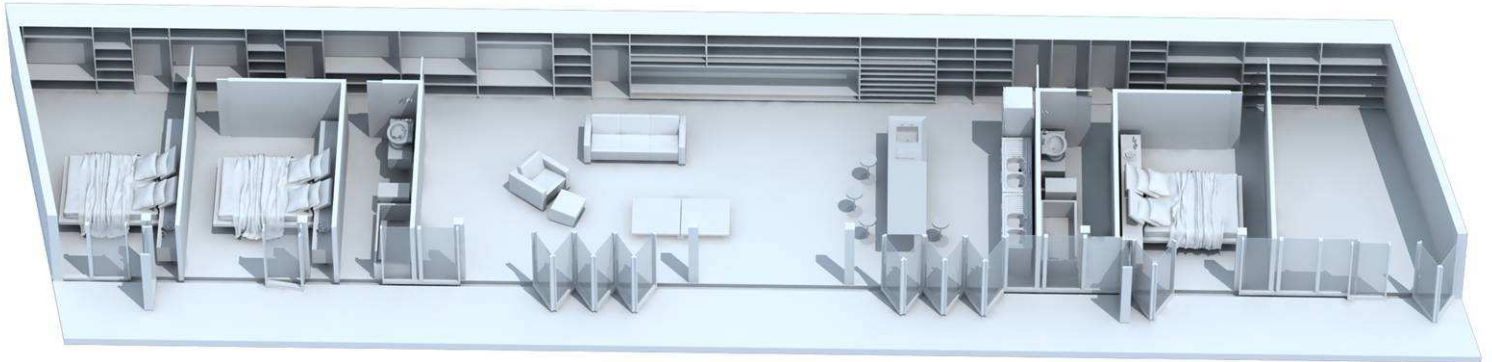
Maison surface 140 m<sup>2</sup>, jardin 600 m<sup>2</sup> : 345 000 euros

Maison surface 150 m<sup>2</sup>, jardin 715 m<sup>2</sup> : 380 000 euros

Maison surface 160 m<sup>2</sup>, jardin 700 m<sup>2</sup> : 390 000 euros

Maison surface 180 m<sup>2</sup>, jardin 834 m<sup>2</sup> : 452 000 euros

Frais de notaire réduit et 10 ans de garantie décennale pour cet ensemble de grande qualité.



## HISTORIQUE

Décidé à être peintre, Jean Nouvel s'inscrit finalement en architecture à l'Ecole des Beaux-Arts de Bordeaux en 1964. En 1966, il est admis premier à l'Ecole nationale supérieure des Beaux-Arts de Paris. Après avoir travaillé avec Claude Parent, connu pour son oeuvre construite sur l'architecture oblique, il fonde en 1970 sa première agence avec François Seigneur. Dès 1971, il devient architecte de la Biennale de Paris. Il pratique également la scénographie pour la section architecture et design de l'exposition 'Les Années 50' au centre Pompidou en 1988.

Jean Nouvel a toujours affiché des prises de position militantes, voire polémiques quant aux problèmes et décisions concernant l'architecture et la ville. Il est cofondateur du mouvement "Mars 1976" et du Syndicat de l'Architecture en 1977. Il est l'organisateur principal de la consultation internationale pour l'aménagement du quartier des Halles de Paris et le président de l'Association pour la Mutation de l'île Seguin (AMIS).

Jean Nouvel a reçu de nombreuses médailles et décorations tout au long de sa brillante carrière : le Prix Borromini, la Médaille d'or du Royal Institute of British Architects, le Praemium Imperiale décerné à Tokyo. Il est Médaille d'argent de l'Académie d'architecture (1983), chevalier de l'ordre des Arts et des Lettres, chevalier de l'ordre national du Mérite (1987) et commandeur de l'ordre des Arts et des Lettres (1997).

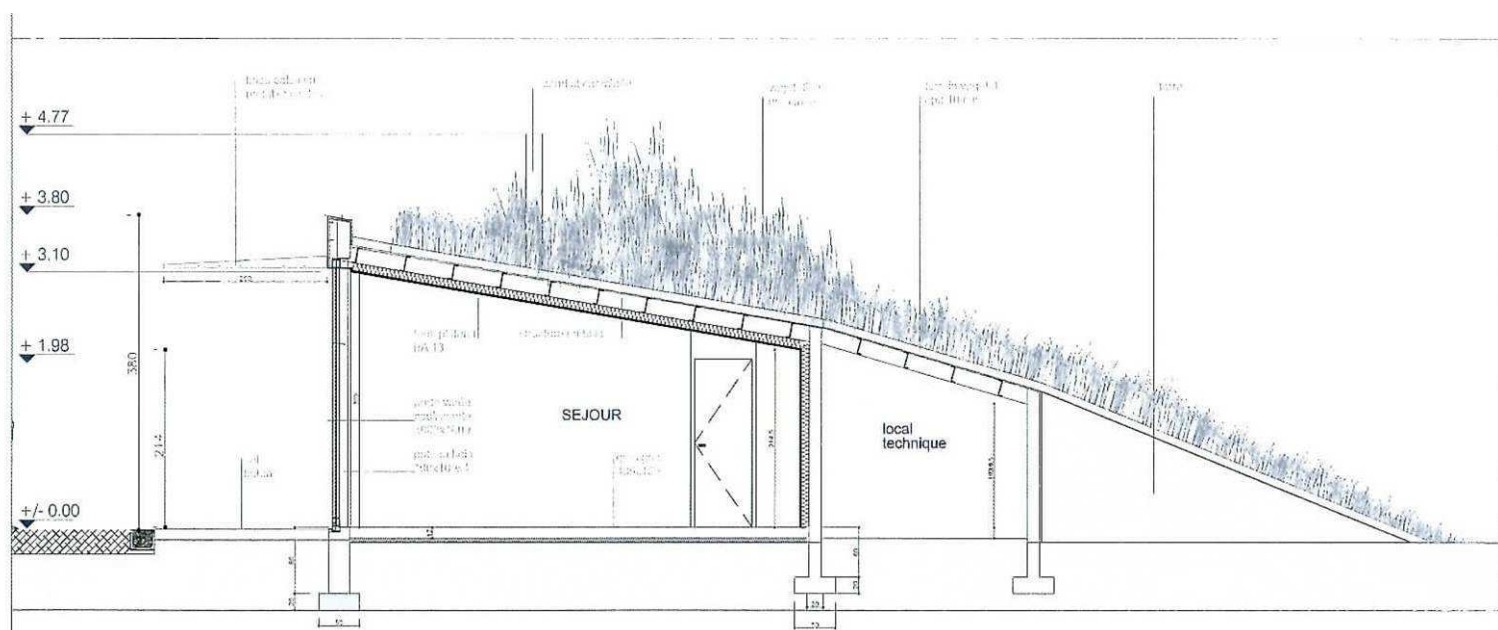
La première réalisation marquante de ce que Jean Nouvel appelle "une architecture critique" est la Maison Dick (Saint-André-les-Vergers, 1976). Ses principaux projets sont l'Institut du monde arabe à Paris, les Galeries Lafayette à Berlin, la Dentsu Tower à Tokyo, la Torre Agbar à Barcelone. Une place incontournable sur la scène architecturale française fait de lui le candidat idéal, comme le confirme sa nomination en 2009, pour le réaménagement de l'île Seguin, vouée à accueillir un centre de création contemporaine.

En 2001, le Centre Pompidou a consacré à Jean Nouvel une exposition qui se voulait un chantier d'idées, une pluralité d'approches de l'architecte.

## BIBLIOGRAPHIE

Philip Jodidio, *Jean Nouvel by Jean Nouvel. Complete Works 1970-2008*, Editions Taschen, Cologne, Paris, 2008.

*Jean Nouvel*, catalogue de l'exposition présentée au Centre George Pompidou, 28 novembre 2001- 4 mars 2002, Editions du Centre Pompidou, Paris, 2001.



Coupe transversale d'une maison